

DESCRIPTION



	PBJ (Jamb)	PBS (Square)	PBR (Round)
SIZE (W x H x D)	38 x120 x16 mm	120 x120 x16 mm	152 mmØ x16 mm
PLAIN FACE	PBJ-P	PBS- P	PBR- P
TEXT ONLY	PBJ	PBS	PBR
TEXT + SYMBOL	PBJ-H	PBS-H	PBR- H

ACCESSORIES



EAS RF (WIRELESS SOLUTION)

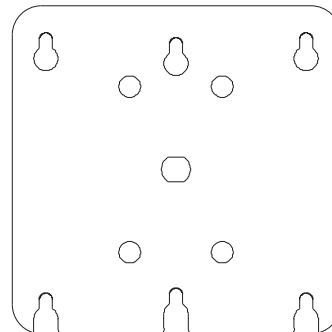
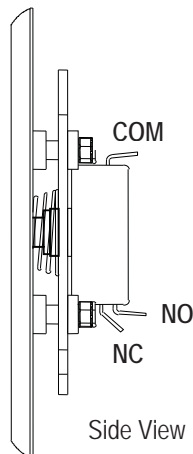
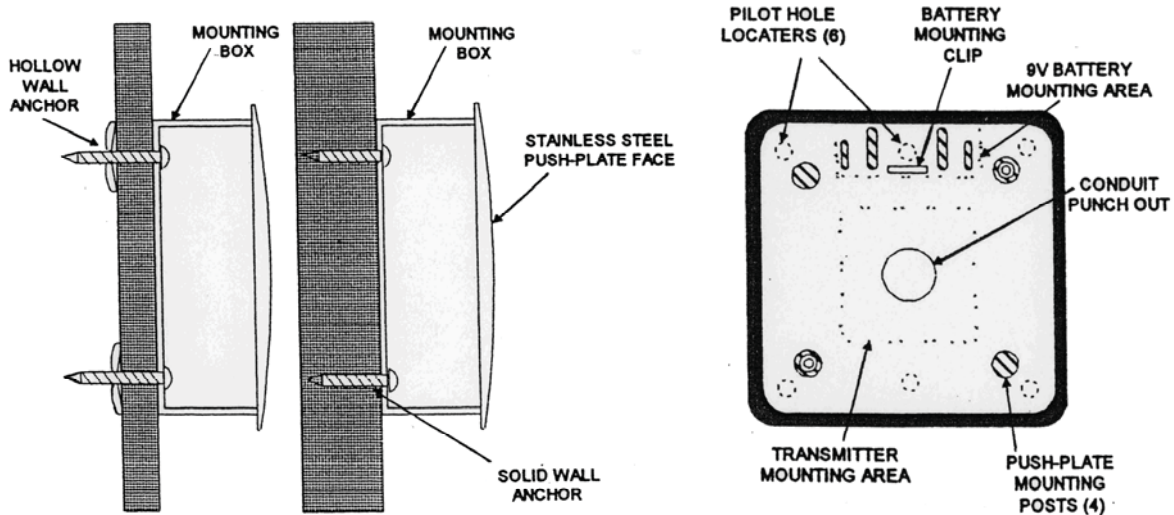
Range of radio-controlled receiver and transmitters (무선용 수신기, 송신기)

TECHNICAL SPECIFICATIONS

Max. contact voltage	: 42 V AC
Max. contact current	: 0.5 A
Output contacts	: dry output contacts (NO, NC, COM)
Front face material	: stainless steel with scuff-resistant coating
Temperature range	: from -30° C to +55° C
Typical operating force	: 0.45 kg

INSTALLATION

1. 상자 뒷면이나 바닥에있는 녹아웃을 제거하십시오. 그 다음 적절한 와이어를 상자에 배선하십시오. 무선 솔루션의 경우 당사의 '무선 제어 수신기 및 송신기' 인 EAS RF를 사용하십시오.
2. 아래 그림과 같이 플레이트 박스에 구멍을 뚫습니다.
 - 정사각형 및 원형 상자용 4 개의 구멍
 - Jam box를위한 2 개의 구멍
3. 템플릿을 사용하여 벽에 구멍을 뚫습니다.
4. 적절한 도구(나사, 토글 볼트 등)를 상자를 통해 벽에 삽입 한 다음 상자를 조입니다.
5. 동봉 된 육각 나사를 손으로 조여줍니다.
6. 푸시 플레이트 구멍을 육각 나사 위에 놓습니다. 동봉 된 육각 렌치를 사용하여 나사를 완전히 조이십시오.
7. 푸시 플레이트를 테스트 하십시오.



Backplate of PBR and PBS



The push plates are constructed with durable stainless steel and painted with scuff-resistant coatings. To clean the plates, use only a damp, non-abrasive cloth. Regular cleaning with harsh solvents or abrasive materials may cause deterioration of the paint coating. Please make the end-user aware of this procedure.



EU declaration of conformity
 BEA hereby declares that the product PUSH PLATES is in conformity with the basic requirements and the other relevant provisions of the directive LVD 2006/95/EC.