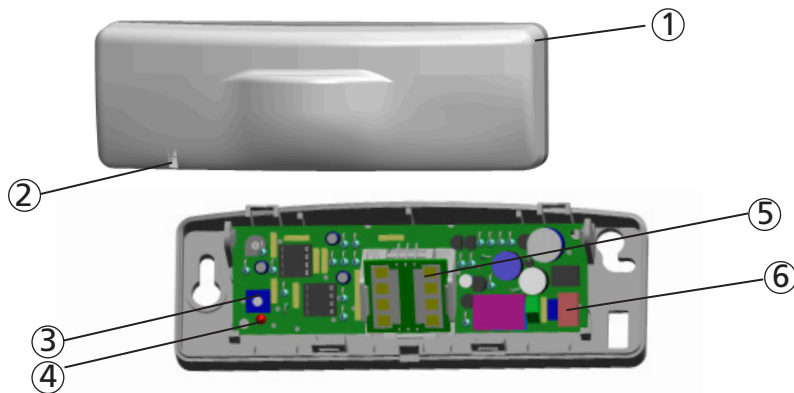


# ECW8

Universal radar motion sensor for automatic doors

Other use of the device is outside the permitted purpose and can not be guaranteed by the manufacturer. The manufacturer cannot be held responsible for incorrect installations or inappropriate adjustments of the sensor.

## 제품 설명



1. 커버
2. 지시등
3. 감도 조절부
4. LED
  - 전원 인가 후, 몇 초간 깜박임
  - 감지 후 LED가 깜박임
5. 평면 안테나
6. 커넥터

\* 결선

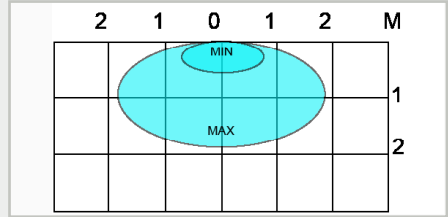
간색	전원
흰색	릴레이 (COM)
황색	릴레이 (NO)

## 기술 사양

기술 :	Microwave and microprocessor
주파수 :	24.125 GHz
트랜스미터 방사 전력 :	<20 dBm EIRP
트랜스미터 방사 출력 :	< 5mW/cm <sup>2</sup>
최대 설치 높이 :	3m
설치 각도 :	25°, 30°, 35°, 40°
최대 감지 영역 :	4m (W) x 2m (D) (@2.2m)
감지 모드 :	Motion
최소 속도 :	5 cm/s (measured in the sensor axis)
공급 전압 :	12V to 24V AC +/- 10%; 12V to 30V DC
메인 주파수	50 to 60 Hz
소비 전력	< 2W (VA)
출력 릴레이 (free of potential change-over contact)	
최대허용인가전압 :	42V AC- 60V DC
최대허용인가전류 :	1A (resistive)
최대허용인가전력 :	30W (DC) / 60VA (AC)
출력 유지 시간 :	0.5s
사용가능온도 :	-20°C to +55°C
외부 보호 등급 :	IP52
제품 크기 :	142mm (W) x 46mm (H) x 45mm (D)

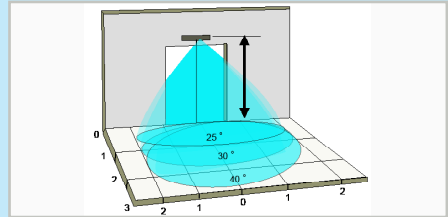
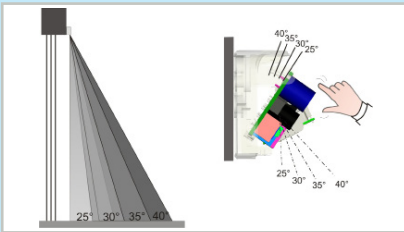
Specifications are subject to changes without prior notice.  
All values measured in optimal conditions.

## 1 감도 조절에 따른 감지 영역의 크기



각도 : 30°  
설치 높이 : 2.2m

## 2 안테나 각도 조절에 따른 감지 영역의 크기



설치 높이 : 2.2m  
감도가 최대일 때

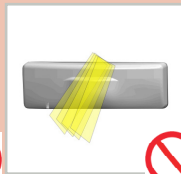
## 설치 팁



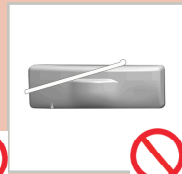
심한 진동은 피해주세요



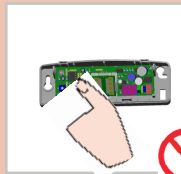
센서의 전면부가 가려지지 않아야 합니다



감지영역 내에 움직이는 물체나 광원은 피해주세요



센서 근처에는 형광원이 없어야 합니다



센서의 안테나를 손으로 만지지 말아주세요

증상	원인	해결방법
도어가 열리지 않고, LED가 꺼짐	센서에 전원이 공급되지 않음	1 결선과 전원 확인
도어가 열리고 닫힘을 반복	1 센서가 도어를 감지 2 도어가 닫힐 때의 진동이 센서에 전달	1 안테나의 각도를 높이 올리거나 감도를 약하게 조절 2 센서가 흔들림 없이 고정되어 있는지 확인
도어가 닫히지 않고, LED가 꺼짐	도어 컨트롤러의 ON/OFF 스위치가 OFF로 되어 있거나, 결함이 있음	도어 컨트롤러의 스위치가 ON 또는 AUTOMATIC으로 설정되어 있는지 확인

**SAFETY INSTRUCTIONS**



The manufacturer of the door system is responsible for carrying out a risk assessment and installing the sensor and the door system in compliance with applicable national and international regulations and standards on door safety.  
Only trained and qualified personnel may install and setup the sensor.  
The warranty is void if unauthorized repairs are made or attempted by unauthorized personnel.  
Avoid touching any electronic and optical components.

SENSORium / 경기도 하남시 덕풍3동 762 ITECO 1040 센서리움 • KOREA  
T +82 (0) 31 795 5077 / F +82 (0) 31 790 1034 / E info@sensorium.co.kr



Angleur, November 2010 Jean-Pierre Valkenberg, Authorized representative  
The complete declaration of conformity is available on our website: [www.bea.be](http://www.bea.be)

Only for EC countries: According to the European Guideline 2002/96/EC for Waste Electrical and Electronic Equipment (WEEE)

